

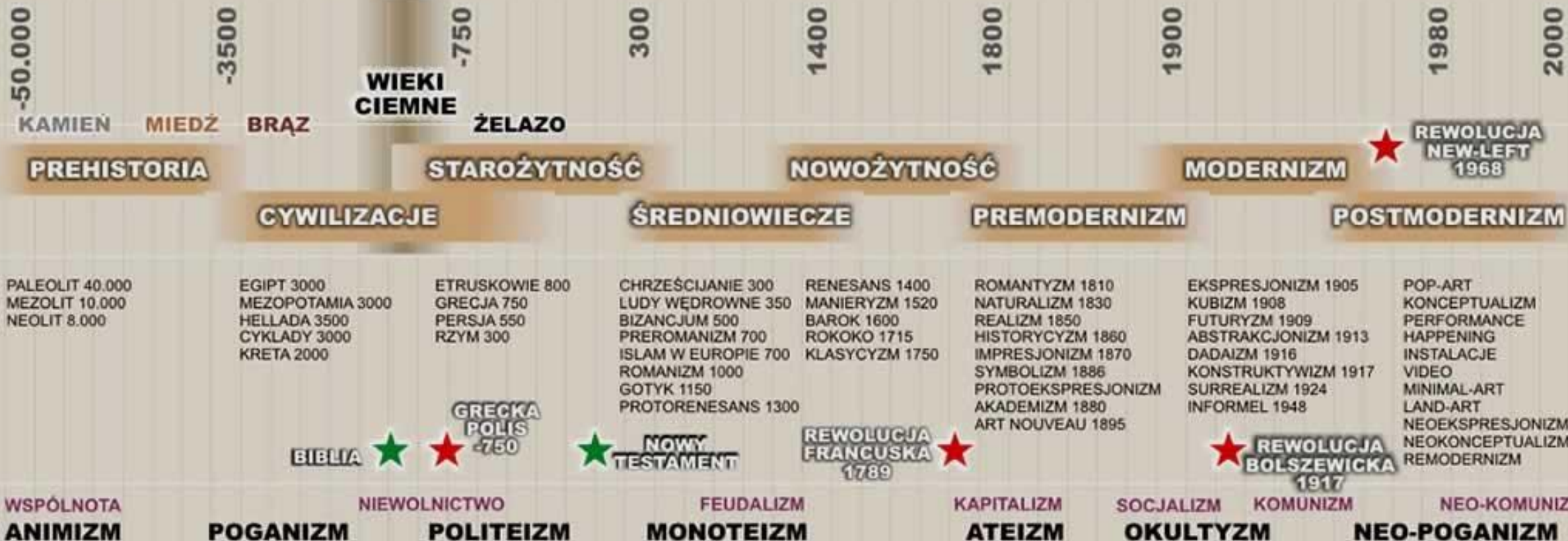


MODERNIZM, POSTMODERNIZM

wnętrze



CHRONOLOGIA HISTORII SZTUKI



- Architektura XX wieku można podzielić na tworzona do II wojny światowej architekturę nowoczesną (czyli modernistyczną), mającą swój nurt funkcjonalistyczny i ekspresjonistyczny,
- powstającą po II wojnie światowej architekturę współczesną.

- **Styl modernistyczny we wnętrzach** i w architekturze zrodził się w początkach XX wieku, około roku 1918 i trwał aż do lat 70-tych. Zakładał on całkowite odcięcie się od historycznych stylów.
- **Modernizm** od początku stawiał funkcjonalność na pierwszym miejscu.

modernizm

Ważnym aspektem modernizmu jest to, jak odnosi się on do tradycji poprzez przyjęcie technik takich jak powtórzenie, włączenie, przepisanie, podsumowanie, rewizja i parodia w nowych formach.



Szezlonek zaprojektowany przez
LE CORBUSIERA powstał w 1928

26.11.2020

modernizm

Wnętrze Fallingwater, przedstawiające część wypoczynkową z meblami zaprojektowanymi przez Wrighta



BAUHAUS

- z Bauhausu wywodzą się hasła „mniej znaczy więcej” i „forma wynika z funkcji” powtarzane do dzisiaj przez minimalistów.
- Zdaniem Gropiusa mieszkanie powinno być dostosowane do potrzeb osoby, która w nim przebywa, a kluczowy dla każdego z nas jest przede wszystkim dostęp do słońca, zieleni i przestrzeni.
- Bauhaus interpretowany jako [styl wnętrzarski](#) lubi więc geometryczne, doskonale proporcjonalne meble, często o zróżnicowanych fakturach (np. matowych obok błyszczących) zastępujących ornamentykę. We wnętrzach brakuje natomiast bibelotów – funkcję dekoracyjną spełniają wyłącznie przedmioty użytkowe. Przestrzeń powiększa użycie jasnych [kolorów](#), z ewentualnymi akcentami żółtymi, czerwonymi lub niebieskimi w jaskrawych odcieniach



brutalizm



Organic

Boston Resid
Architects:





Krytyczny regionalizm

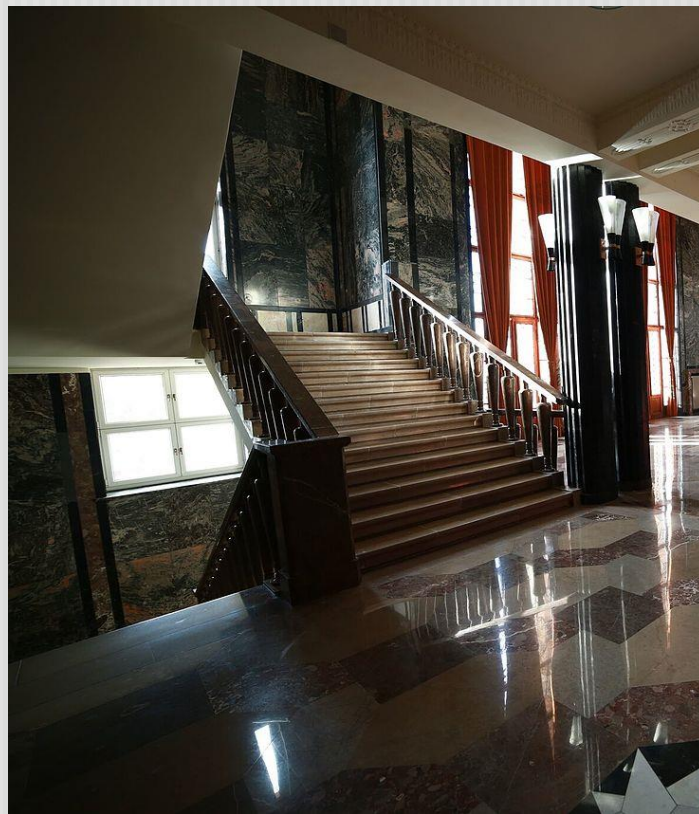


realizm socjalistyczny, socrealizm,



- doktryna i praktyka twórcza w literaturze, sztuce, filmie, muzyce, wprowadzona w ZSRR na początku lat 30. XX w., a po II wojnie światowej narzucona w innych państwach bloku sowieckiego;
- ściśle związany z polityką kulturalną okresu stalinizmu, stał się obowiązującą wykładnią tzw. sztuki zaangażowanej, jako ideowego i propagandowego narzędzia partii komunistycznej.
- Program socrealizmu, mimo ambicji stworzenia spójnych założeń, był wewnętrznie sprzeczny i niekonsekwentny; jego zaplecze teoretyczne stanowiły wybrane elementy estetyki XIX-wiecznego realizmu (zwłaszcza kategoria tzw. realizmu krytycznego) i praktyki twórczości akademickiej oraz przemyslenia publicystów i estetyków związanych z ruchem socjalistycznym i komunistycznym

Pałac Kultur



26.11.2020

postmodernizm

Postmodernizm w architekturze zmienił oblicze prostych, funkcjonalnych wnętrz z doby modernizmu.

Dzięki niemu na początku lat 60. XX wieku modny stał się przepych, nietuzinkowe połączenie kolorystyczne i stylowe.

Dziś postmodernistyczne wnętrza oznacza coś więcej – jest wyrazem oryginalności i powrotu do stylów dekoratorskich przed wielu lat

rezydencja w XIV-wiecznym kosciele



Pop art

- **W aranżacji wnętrz w stylu pop-art królują mocne kolory, wyraźne wzory oraz tworzywa sztuczne.**
- Pop-art to skrót od popular art, czyli: sztuka popularna. To prąd w sztuce powstały po II wojnie światowej, ilustrujący konsumpcyjny charakter cywilizacji Zachodu. Pop-art czerpał pełnymi garściami z surrealizmu (popularne komiksy przeniosły się jako dzieła sztuki na płótna) i z naturalizmu (przedmioty codziennego użytku zostały podniesione do godnych przedstawiania jako sztuka)
- Głównym założeniem koncepcyjnym stylu pop-art jest przenoszenie popularnych wzorów reklam, komiksów i kultowych obrazów (oczywiście w tym samym stylu) na elementy aranżacji wnętrz.







remodernizm

- Remodernizm odradza aspekty [modernizmu](#) , zwłaszcza w jego wczesnej postaci, i podąża za [postmodernizmem](#) , z którym kontrastuje. Zwolennicy remodernizmu opowiadają się za nim jako o postępowym i radykalnym, a nie reakcyjnym impulsie

- **Współczesny design wydaje się zapożyczać elementy z wielu różnych stylów oraz minionych epok. W aktualnych aranżacjach widać więc wpływy nie tylko nurtu modernistycznego, ale także np. skandynawskiego, glamour czy industrialnego.**