



ROKOKO

**Rokoko bywa postrzegane jako schyłkowa
faza baroku**

- Rokoko zrodziło się we Francji u schyłku panowania [Ludwika XIV](#). Król Słońce swój dwór zamienił w ogromny teatr, w którym dworzanie służyli za aktorów, a reprezentacyjne wnętrza Wersalu – za scenografię.
- Twórczym impulsem stała się regencja Filipa Orleańskiego, francuskie rokoko znamy jako [styl Ludwika XV](#).

wersal

- https://artsandculture.google.com/streetview/the-hall-of-mirrors/cwE5CwK49O0y5Q?hl=pl&sv_lng=2.1204786&sv_lat=48.8051117&sv_h=197&sv_p=0&sv_pid=hNvuL7DMigMQkjP6BRku1A&sv_z=1

- Autorzy stylu wnętrz rokokowych chętnie sięgali też po [sztukaterie](#), niekiedy malowane lub złocone. Ściany malowano na pastelowe kolory zestawiane z bielą, obijano tkaninami w kwiatowe wzory lub oklejano podobnymi tapetami.
- **Wnętrze rokokowe** cechowało się niezobowiązującym charakterem – przynajmniej na tle wnętrz barokowych. Podziały architektoniczne (pilastry, kolumny czy arkady opasujące ściany), wcześniej stosowane w reprezentacyjnych pomieszczeniach nie tylko pałaców, ale także zamożniejszych dworów i domów mieszczańskich, ustąpiły miejsca wyrabianym w tynku płycinom – nieraz o nieregularnych kształtach.





- W **stylu rokokowym** popularne były też boazerie kasetonowe, niekiedy z eleganckimi **gobelinami** w górnej części. We Francji prym wówczas wiodły wyroby manufaktury z Aubusson.
- **Tapiserie** te najczęściej przedstawiały sceny rodzajowe w duchu rokoka – zabawy w parku, spotkania w ogrodzie i inne dworskie rozrywki.
- Odrębny nurt tak wśród rokokowych gobelinów, jak i innych tkanin dekoracyjnych (zastół, obić, dywanów) oraz tapet w stylu rokoko, a także wszystkich elementów wyposażenia wnętrza z meblami włącznie stanowił **orientalizm**



werdiura



WERSAL




- Dla **wnętrz rokokowych** charakterystyczne było złagodzenie ciężenia ku symetrii. Dbano o harmonię i wyważenie kompozycji, ale unikano sztywnych, rygorystycznych układów całości. Główne elementy wystroju wnętrza sytuowano w sposób regularny, drobniejsze meble i mebelki aranżowano jednak bardziej swobodnie. Dbano o elegancję, szukano wykwintu, ale wyraźnie dbano o komfort użytkownika.



Wnetrze LUDWIK XIV

Ludwik XV





Rokoko w bardzo istotny sposób wpłynęło na **formy mebli**. W przeciwieństwie do powstałych wcześniej, barokowych, a także później, klasycystycznych – **meble rokokowe** charakteryzowały się zintegrowaną formą, w której poszczególne elementy (np. korpus komody z nóżkami, front mebla z bokami) płynnymi liniami łączyły się w jedną całość

Współczesne rokoko

- **Niezbędne atrybuty stylu rokoko są:**
- Złoty wystrój;
- Loki i kartele na ścianach jako dekoracje;
- Malowanie na ścianach;
- Stiuk na suficie;
- Kominek;
- Duża liczba luster.
- Główne kolory wnętrza to niebieskie, kremowe, jasnozielone odcienie.
- Wszystkie elementy wystroju muszą koniecznie mieć wygląd prawdziwego złota.



Neorokoko: Ludwika Filipa, eklektyzm, styl glamour

- Wdzięczne, lekkie, miękkie i bardzo dekoracyjne formy stylu rokoko wielokrotnie powracały we wnętrzarstwie i w meblarstwie. Pierwszym **neorokokiem** nazywany bywa **styl Ludwika Filipa**
- W meblach z tego okresu na ogół znajdziemy faliste linie i płaszczyzny, kabriolowe nóżki i snycerkę opartą na motywach floralnych, a na tkaninach kwiatowe wzory.
- Styl Ludwika Filipa wytworzył jednak estetykę odrębną od pierwszego rokoka, ze względu naniemożliwą do pomylenia z realizacjami z II poł. XVIII wieku.
- Ornamentacja rokokowa powracała też w końcu XIX wieku w [stylu eklektycznym](#)

- Ornamentacja rokokowa powracała też w końcu XIX wieku w [stylu eklektycznym](#), na ogół jednak zamiast z wypukło-wklęsłymi płaszczyznami zestawiano ją z płaszczyznami prostymi, ożywionymi tylko falistą linią wykroju.
- Za przykład mogą posłużyć niemieckie eklektyczne szafy czy kredensy oparte na bryłach kubicznych, ozdobionych jedynie neorokokowym płycinowaniem.
- inaczej we Francji, gdzie eklektyzm noszący tam miano stylu Napoleona III przyniósł m.in. szeroki nurt atrakcyjnych i perfekcyjnie wykonanych (choć w fabrykach, a nie w pracowniach stolarskich) naśladownictw mebli w stylu Ludwika XV – prawdziwych cudeniek o przepięknie rozfalowanych skrzyniach czy oskrzyniach ustawionych na zgrabnych, lekkich kabriolowych nóżkach.
- W końcu pierwszego dziesięciolecia XXI wieku zwróciła na nie uwagę popularność **stylu glamour**.



Stylowe meble
współczesne wnętrze

- Klasycyzm nawiązuje do antycznej przeszłości dosłownie, imitacyjnie, ale i twórczo.
- W tym okresie powstawały dzieła zbliżone do starożytnych pierwowzorów, zgodnie z ówczesnym przekonaniem, że sztuka grecka była wyrazem najwyższych osiągnięć twórczej myśli. Grecja stworzyła koncepcję piękna i sztuki, klasyczne układy kompozycyjne, które tak chętnie przejęła sztuka doby klasycyzmu.
- Następuje powrót do pionów i poziomów oraz równoramiennej trójkąta.
- Pojawia się rytm, centralizm, zasada jedności w wielu, stosuje się także często złoty podział.
- Budowle odznaczają się prostotą, jasnością bryły oraz chętnym naśladowaniem poszczególnych porządków, zwłaszcza jońskiego i doryckiego.

KLASYCYZM

- **Klasycyzm w sztuce, architekturze i meblarstwie ery nowożytnej dominował od połowy XVIII wieku do lat 30. XIX stulecia. Styl klasycystyczny nie był bynajmniej jednorodny**
- Repertuar motywów ornamentalnych, choć bogaty, miał wyraźnie odmieniony, antykizujący charakter – chętnie sięgano po kasetony, tryglify, girlandy, wieńce laurowe i meandry, najczęściej stosowane w postaci dekoracji snycerskiej czy sztukatorskiej, niekiedy także aplikacji wykonywanych z cyzelowanego i złoczonego brązu.

Sala jadalna w BIAŁYM
DOMU



Click to add text



klasycyzm na Wyspach Brytyjskich

- projektach budynków, wnętrz i mebli autorstwa czterech braci: Roberta, Jamesa, Johna i Wiliama Adamów, od których pochodzi nazwa „stylu Adamów”.
- poszukiwali syntezy czytelnej konstrukcji mebla, wpływów barokowej tradycji meblarskiej i modnych form klasycystycznych.
- dojrzały klasycyzm angielski – świat mebli o czystej linii i zachwycającej, bardzo eleganckiej, choć nieraz naprawdę bogatej ornamentacji – wykształcił się już w drugiej połowie XVIII wieku.



Klasycyzm francuski

- estetyka oparta na zredukowanych, uproszczonych formach stylu Ludwika XVI, w części inspirowana stylem Adamów, rozpropagowanym na kontynencie za sprawą szeroko kolportowanych angielskich wzorników mebli.
- Większość mebli wykonywano z drewna politurowanego lub lakierowanego na biało albo na rozbielone odcienie błękitu, zieleni czy różu, a dekorowano dyskretną snycerką.

styl empire

- Styl cesarstwa to **klasycyzm** dojrzały, o dość prostej formie mebli, lecz bogatej, a niekiedy nawet bardzo bogatej dekoracji w postaci mosiężnych i złotonych aplikacji





Sypialnia Józefiny i Napoleona





Schyłek klasycyzmu – biedermeier i restauracja

- Upadek Napoleona wyznaczył początek nowego okresu w sztuce wnętrzarskiej – stylu biedermeier.
- Prawdziwy, wczesny i dojrzały biedermeier to jednak sprzęty zgrabne i piękne, z tradycji klasycyzmu biorące elegancką prostotę zgeometryzowanych form, czystą linię oraz dekoracyjne użycie fornirów krajowych i egzotycznych.
- Nieco bardziej ozdobnym wariantem niemieckiego i rosyjskiego biedermeieru był francuski styl restauracji,
- podobnie jak nasz rodzimy styl Księstwa Warszawskiego czerpiący z estetyki stylu empire.

Biedermeier jest bardzo popularnym stylem, który najlepiej rozwinął się w Niemczech i Austrii,

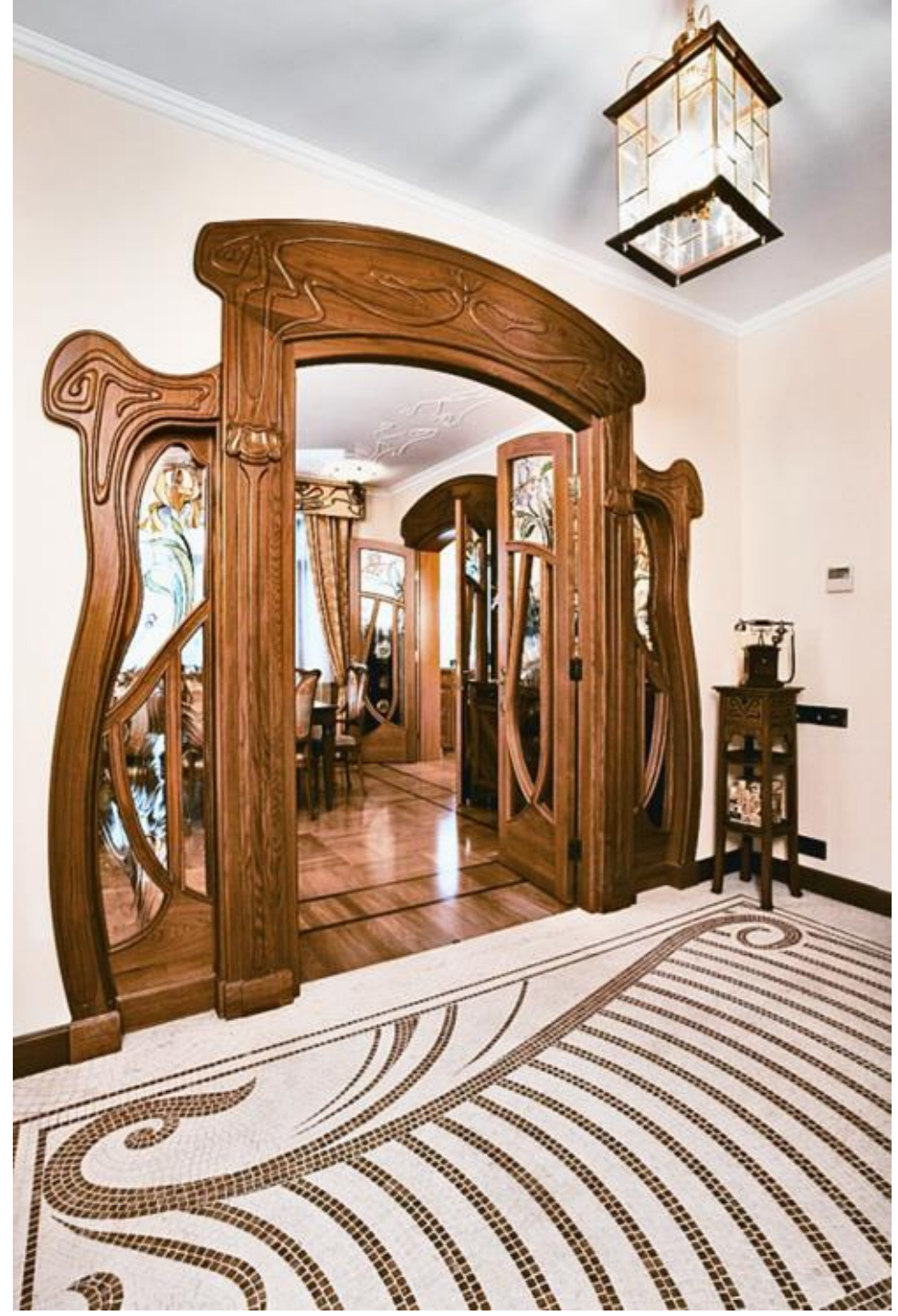
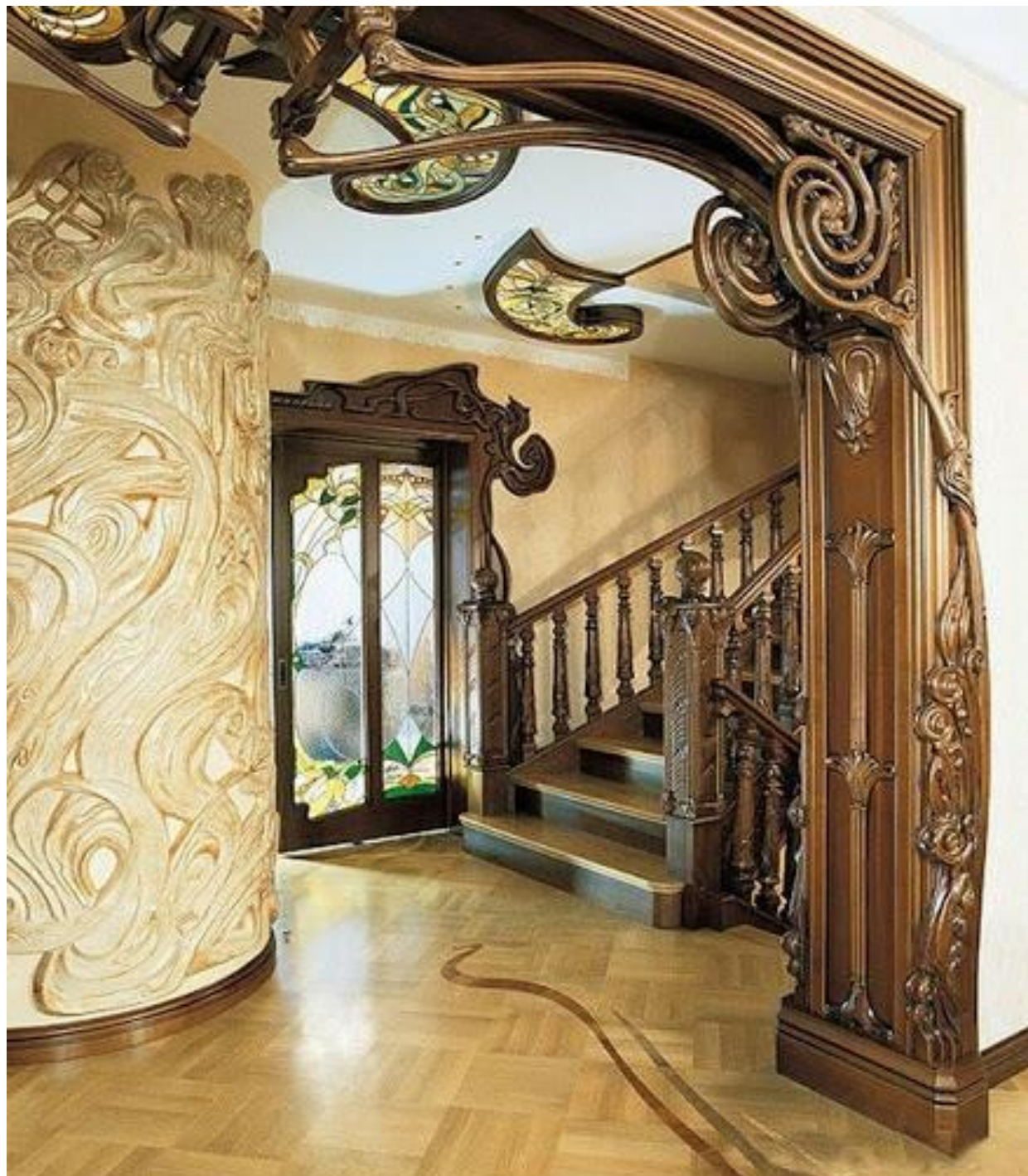


- Formy klasycystyczne w przetworzonej postaci powróciły jednak w okresie mody na historyzm i eklektyzm (1870-1910).
- W pierwszej dekadzie XX wieku powróciły w oczyszczonej i uproszczonej postaci jako **neoklasycyzm**.
- W latach dwudziestych i trzydziestych XX wieku tradycja ta (zwłaszcza w odsłonie biedermeierowskiej) zaznaczała się w kształtach niektórych obiektów reprezentujących [styl art deco](#) – może jeszcze bardziej w Stanach Zjednoczonych niż w Polsce i innych krajach Europy.
- Specyficzne spojrzenie na klasycyzm, zapewne mniej odpowiednie do wnętrz mieszkalnych, da się dostrzec także w sztuce użytkowej III Rzeszy oraz socrealizmu.

Styl secesyjny
materiał
żelaza w
wysmak



h
tego
ję,





inspiracije





ART. DECKO

